



HAKKIMIZDA

Nevas İnşaat A.Ş. temelleri 1993 yılında Nevas İnşaat'ın kuruluşu ile atıldı. Kurulduğu günden bu yana ortaya koyduğu istikrarlı performansı ile sürdürülebilir bir büyüme örneği sergileyen Grup, Türkiye'nin güçlü ve saygın şirketleri arasındaki yerini aldı.

Nevas; inşaat, taahhüt, metal iş kollarında faaliyetlerini başarıyla sürdürmektedir. Nevas A.Ş. bugün kaliteli ve güvenilir bir hizmet sağlayıcı, örnek bir girişimci ve güçlü bir ulusal yatırımcı olarak dikkat çekmektedir.

İnşaat, taahhüt iş kolunda faaliyet gösteren Nevas İnşaat, Grubun ana şirketi ve itici gücüdür. 23 yıllık iş deneyimini, mali gücünü ve teknik yetkinliklerini kullanarak sayısız projeyi başarıyla tamamlamıştır. Şirketin iş portföyünde; bina, konut, bakım, onarım ve endüstriyel tesis projeleri yer almaktadır.





NEVAS
A.S.

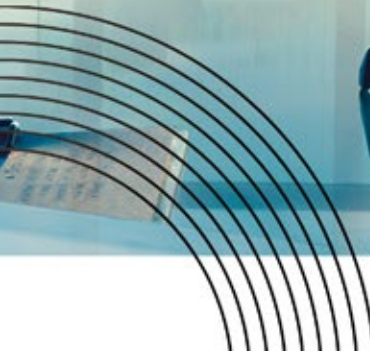
MİSYONUMUZ

Nevas; inşaat-taahhüt, metal ve çelik konstrüksiyon, madencilik ve turizm-hizmet iş kollarında faaliyetlerini başarıyla sürdürmektedir.

VİZYONUMUZ

Inşaat-taahhüt iş kolunda faaliyet gösteren Nevas İnşaat, Grubun ana şirketi ve itici gücüdür. 23 yıllık iş deneyimini, mali gücünü ve teknik yetkinliklerini kullanarak sayısız projeyi başarıyla tamamlamıştır. Şirketin iş portföyünde; İnşaat tahhüt ve metal çelik konstrüksiyon , tarım ve enerji projeleri ile bina, konut ve endüstriyel tesis projeleri yer almaktadır.





İNŞAAT

Ev ve iş yerlerinde var olan inşaat sıkıntılarını gidermek adına alanında uzman kadromuz ile hizmetinizdeyiz. Yaşam alanlarınıza özel dokunuşlar ile daha ferah ve daha nezih alanlar yaratma çabamız hızla devam etmektedir. İnşaat işleri açısından duymuş olduğunuz tüm tedirginlikleri ortadan kaldırmayı taahhüt ediyoruz. Nitekim, ülkemizde inşaat işleri konusunda beklediğini bulamayan insan sayısı her geçen gün artmaktadır. İç dekorasyon, dış dekorasyon, mantolama, altyapı çalışmaları, gergi tavan gibi bir çok hizmet kolunda hizmet veren firmamız, bölgede kendi sektöründe öncü firmalardan biridir.

İnşaat işleri hizmeti için tek yapmanız gereken şey bizler ile iletişime geçmektir. Gerisini proje ekibimiz değerlendirecek akabinde uygulama ekibimiz sahada yerini alarak uygulamaya başlayacaktır.



Saha Betonu



Endüstriyel Havalandırma



Saha Betonu



İzolasyon



MİMARİ TASARIM

Mimari tasarım, günlük hayatta karşımıza çıkan yapıların, mekanların, eşyaların, hatta bazen yolların ve yollardaki bitkilerin ağaçların bile belli bir kurala veya güzellik, işlevsellik algısına dayanılarak tasarlanması durumudur. Mimarlar ve farklı mesleklerden olan bir çok insan mimari tasarımda yer alabilir.

Mimari tasarım yeri geldiğinde bir mobilya veya bir yapı projesi tasarlamak olurken yeri geldiğinde sokakta kaldırımlarda yer alan bitkilerin ağaçların düzenini, yapısını, şeklini tasarlamak olabilir. Mimari tasarım çok geniş bir yelpazesi bulunan alandır. Bina tasarımı bunlara kıyasla daha öznedir. Sadece belirli bir bina tasarım sürecine girer ve sonuç olarak inşa edilir.





ÇELİK KONSTRÜKSİYON

Ticaret Sanayi ve endüstri alanında yeni gelişmeler yaşanmaya devam ederken birtakım detaylar da gözler önüne seriliyor. Bu kapsamda ise sağlam ve dayanıklı yapılar elde etmek adına çelik konstrüksiyon imalatı sağlanıyor. Çelik olan malzemeler ise her zaman çok güçlü ve dayanıklı bir yapıya da sahip oluyor. Bu bakımdan konstrüksiyon imalatlarında ve üretimlerinde her zaman Çelik malzemeler tercih ediliyor.

Her türlü çelik konstrüksiyon üretimleri alanında dizayn ettiğimiz firmamızda bu işlemleri seri bir şekilde gerçekleştiriyoruz. Her alan ve mekânda tercih edilen bu imalatlar için firmamızdan profesyonel anlamda hizmet alabilirsiniz. Üretimini yapmış olduğumuz çelik konstrüksiyon ürünlerimizde her zaman en kaliteli malzemeleri tercih ediyoruz. Bu kapsamda firmamıza güvenebilirsiniz.



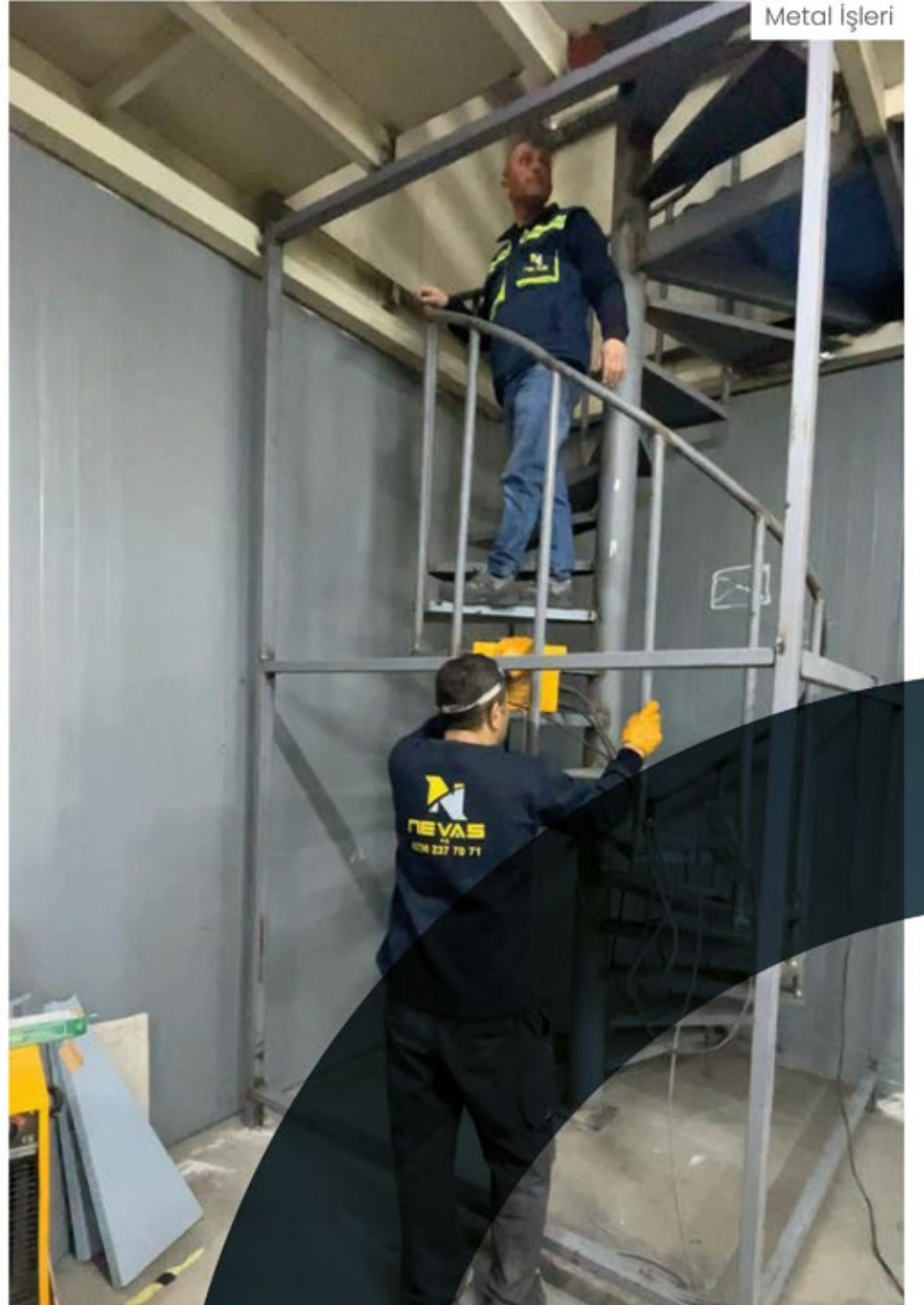
N NEVAS
A.Ş.

Çatı ve Yan Panel Kaplama



METAL



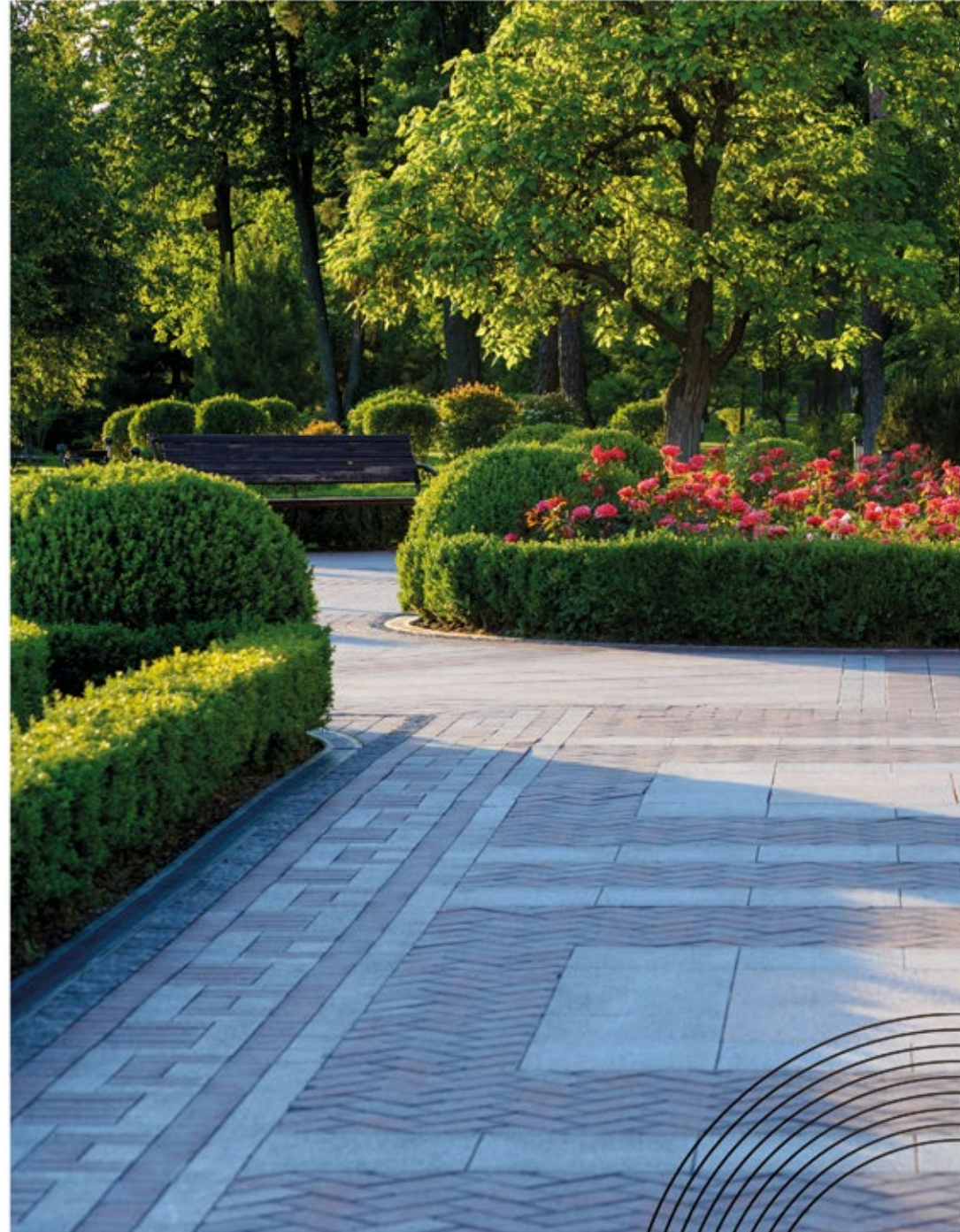


PEYZAJ

Estetik duruş sahibi mekanlara sahip olmak günümüzde son derece önemlidir. Görsel kalitesi yüksek peyzaj uygulamaları ve bahçe düzenlemeleri estetik kurallar gözetilerek yapıldığı zaman herkesi etkileyen sonuçlar ortaya çıkmaktadır. Orantılı ve dengeli bir tasarım peyzaj çalışmaları için büyük önem taşır. Dar bir bahçede genişlemesine büyüyen bir ağaç hem bahçenin görünümünü bozabilir hem de işlevselliğini azaltabilir.

Bahçelerde peyzaj tasarım yapılacağı zaman önemli detay uyumdur. Yapı ile bahçenin uyumunun, bitkilerin birbiriyle renk ve görsel uyumluluklarını tamamlaması gerekir. Uyum, sadece görsel olarak değil simetriden de doğabilir. Bitkilerin birbiriyle olan simetrik oranları uyumluluğu ortaya çıkarır. Binaların giriş kısımlarına ya da yol kenarlarına dikilen simetrik bitkiler her zaman görsel olarak hoş bir izlenim ortaya çıkarır.

Her bahçe ve yapı birbirinden farklı özellikler taşır. Buna peyzajın bir kişiliği ve tarzı olması gerektiği de dahil edildiği zaman ortaya daha iyi uygulamalar çıkar. Bir bölge için uygulanan peyzaj uygulaması sizin için uygun olmayabilir. Bu tür durumlarda alanlar için yeni peyzaj uygulamalarının yapılması gerekir. Bahçe düzenleme işlemi ile kimlikli peyzaj tasarımları yapılmalıdır.





ZEMİN EPOKSI

Epoksi zemin kaplamalarının uygulanacağı zemin yeni dökülmüş beton olması durumunda betonun kürlenme süresi olan 4 hafta boyunca kuruması beklenir. Epoksi uygulaması önce zemin kontrol edilerek zeminin durumuna göre astar uygulaması gerçekleştirilerek betonun Epoksi malzemesini emmesi engellenir. Astar uygulamasında seçilen astar malzemesinin kalitesi uygulanacak olan zemin kaplamasının ömrünü büyük bir oranda uzatmaktadır. Tercih edilen renk veya renklerde Epoksi için bileşenler mikser ile 400 devir/dk. hız ile karıştırılarak kullanıma hazır hale getirilir. Kullanıma hazır haldeki Epoksi çerçeve içerisine alınmış olan zemine dökülür ve zemine eşit şekilde yayılır. Epoksi tüm yüzeye eşit şekilde dağıtıldıktan sonra bir rulo yardımı ile düzeltilerek kurumaya bırakılır.

Sınırsız bir renk ve desen kombinasyonuna sahip olan Epoksi ön hazırlıklar tamamlandıktan sonra işin uzmanı tarafından uygulamaya hazır olan yüzeye uygulanmaya başlanır. Kokusuz olan epoksi'nin uygulaması sırasında maske takmak zorunda kalmazsınız. Epoksi uygulamaları kullanım alanlarının amaçları doğrultusunda ihtiyaç duyulan kat ve kalınlıkta uygulanabilmektedir Ağır sanayilerde 3 kat uygulanan Epoksi hastane veya laboratuvarlarda tek kat olarak uygulanabilmektedir..





REFERANSLAR





Güzelyurt Mahallesi 5752 Sk.
No:13 Yunusemre/MANİSA

T: 0 (236) 237 70 71
F: 0(236) 237 70 71

www.nevasinsaat.com
info@nevasinsaat.com